

IV Foro de la Alianza del Pacífico sobre Estadísticas del Turismo

“Establecimiento de Alianzas en las Estadísticas para alcanzar acuerdos de cooperación”

EMPLEO TURÍSTICO

ANTECEDENTES

La metodología se desarrolló por el **Comité Técnico Especializado de Estadísticas Económicas del Sector Turismo (CTEEEST)**.

CTEEEST: Es un órgano colegiado cuya finalidad es atender los asuntos estadísticos de la actividad turística que tanta relevancia tienen en el contexto general de la economía nacional. Sus funciones principales son analizar y opinar las normas técnicas, lineamientos y metodologías, así como promover su conocimiento y aplicación entre las unidades usuarias.

DEFINICIÓN



Número de personas empleadas en las actividades económicas del sector turístico en México. Está estrictamente relacionado con los bienes y servicios que son adquiridos por los visitantes nacionales e internacionales y que son producidos por la industria del turismo. Y guarda una estrecha relación con la Cuenta Satélite del Turismo de México.

MEDICIÓN DEL EMPLEO TURÍSTICO

ENFOQUE

Recuento de las personas empleadas en la industria turística en cualquiera de sus empleos.

CONCEPTO

Trabajo ocupado remunerado (“Paid labour”)
a. Empleados remunerados
b. Trabajadores por cuenta propia o auto-empleados

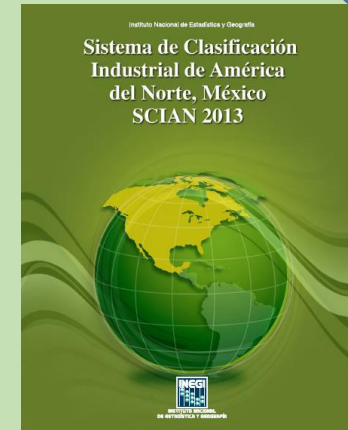
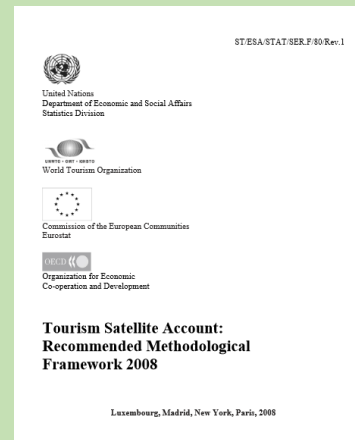
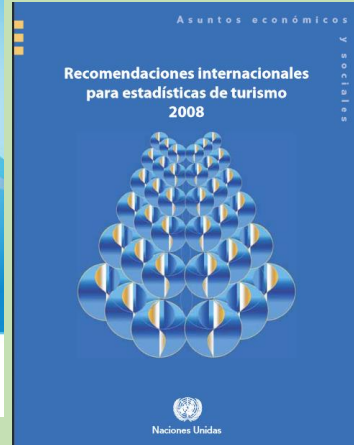
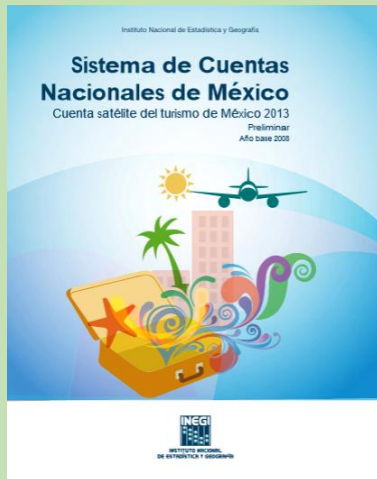
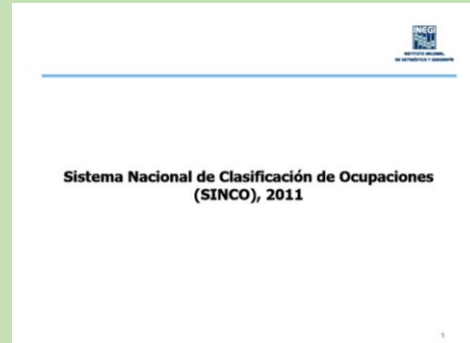
DELIMITACIÓN ACTIVIDADES (ENOE)

Actividades características (31)
Actividades conexas (48)

CSTM

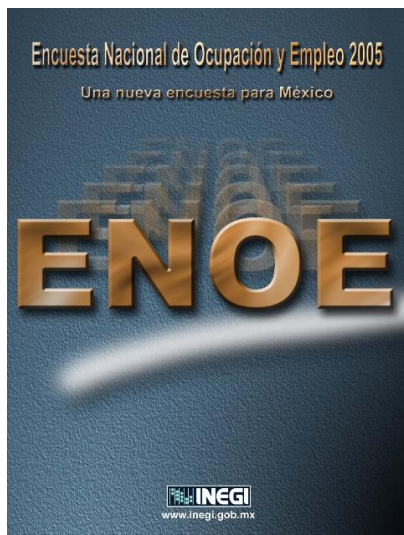
Ponderadores de la Cuenta Satélite del Turismo de México. Delimitar participación de las actividades conexas.

RECOMENDACIONES



EMPLEO TURÍSTICO

FUENTE DE INFORMACIÓN



Características:

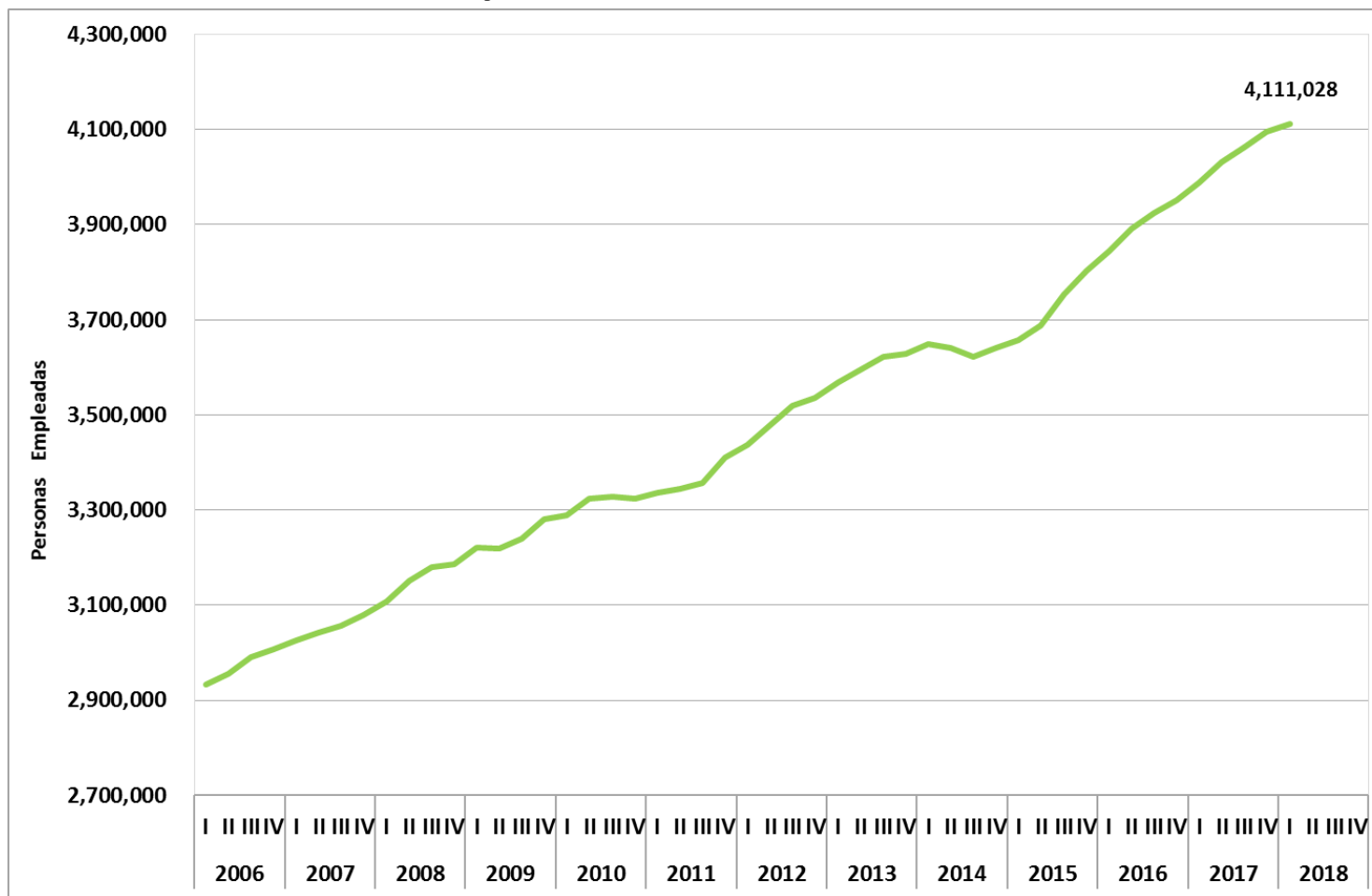
- Se aplica en hogares
- Cobertura nacional y trimestral
- Encuesta tipo panel
- Probabilística
- Referente conceptual de la OIT
- Marco conceptual de OCDE
- Marco nacional de viviendas 2002
- Unidad de observación es el hogar
- Unidad de análisis la vivienda
- Muestra de 120 mil viviendas

RESULTADOS

Empleo Turístico

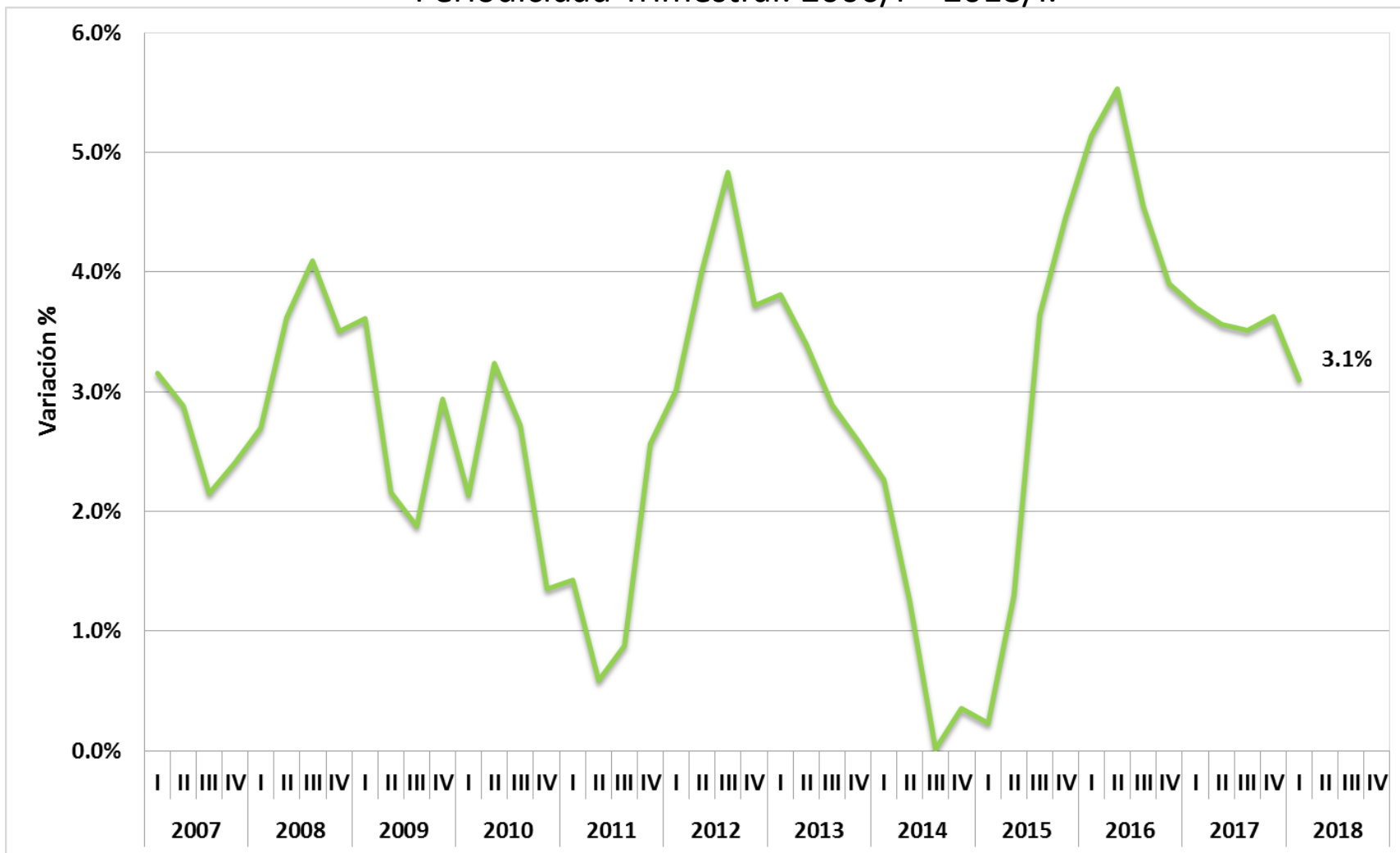
Periodicidad Trimestral: 2006/I – 2018/I.

Información disponible al 1er trimestre de 2018



RESULTADOS

Variación porcentual respecto al mismo trimestre del año previo
Periodicidad Trimestral: 2006/I – 2018/I.



PUBLICACIÓN DEL EMPLEO TURÍSTICO



<http://www.datatur.sectur.gob.mx/SitePages/ResultadosITET.aspx>

IV Foro de la Alianza del Pacífico sobre Estadísticas del Turismo

“Establecimiento de Alianzas en las Estadísticas para alcanzar acuerdos de cooperación”

GRACIAS !!