

Mesa de trabajo 3: ocupación hotelera

Viceministerio de Turismo

13 de noviembre de 2017

ANTECEDENTES

- En Colombia, las estadísticas de ocupación hotelera oficial es generada por el DANE.
- Tenemos un gremio llamado COTELCO el cual representa un segmento de la hotelería. Ellos realizan una medición de ocupación hotelera que nos permite tener una idea del comportamiento regional.
- Desde el Ministerio de Industria, Comercio y Turismo –MINCIT- se elaboran informes periódicos desde la Oficina de Estudios Económicos -OEE- previa compilación de información oficial.
- En Centro de Información Turística de Colombia (www.citur.gov.co) ofrece información oficial previamente liberada por la OEE.

Medición de la ocupación hotelera

DANE realiza el cálculo de la ocupación hotelera a través de la Muestra Mensual Hotelera – MMH- la cual **Indaga por los ingresos de los hoteles, las remuneraciones, el personal promedio ocupado, el porcentaje de ocupación, el motivo de viajes de los huéspedes residentes y no residentes alojados en los hoteles y las tarifas promedio por tipo de habitación.** La actividad hotelera, como parte integral del sector turístico, ofrece información estadística coyuntural a través de índices y variaciones con los cuales se construyen indicadores de producción y específicos de los hoteles en el corto plazo.

Medición de la ocupación hotelera

DISEÑO MUESTRAL	Muestra probabilística estratificada de elementos. Los criterios de estratificación dividen el universo en estratos de ingresos o de personal ocupado. Según las frecuencias y varianzas de las variables ingresos o personal, se forman dos sub-estratos: uno de inclusión forzosa y otro probabilístico. El estrato probabilístico se selecciona por el método de Muestreo Aleatorio Simple.
TAMAÑO DE MUESTRA	La muestra está dirigida a 572 hoteles, de los cuales 340 son de inclusión forzosa y 232 son de inclusión probabilística.
PRECISIÓN REQUERIDA	La muestra se diseñó para entregar estimaciones a nivel nacional con un error de estimación menor o igual a 5%.

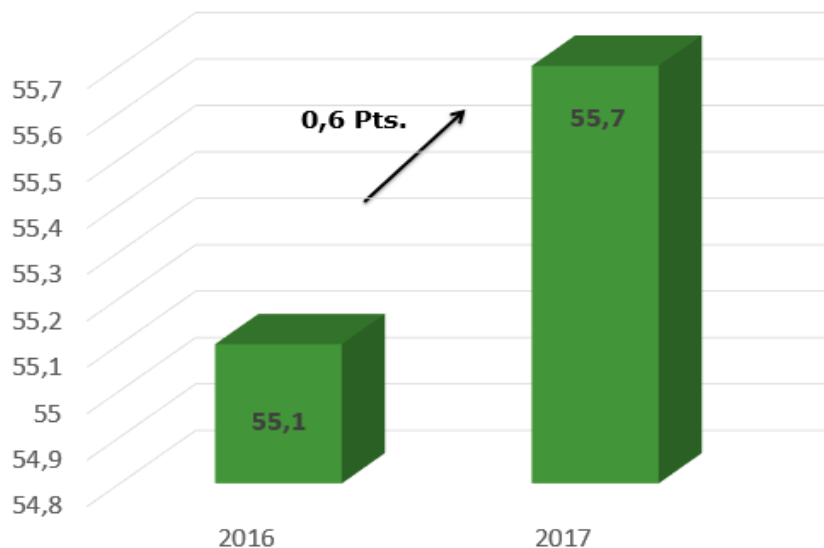
http://www.dane.gov.co/files/investigaciones/boletines/mmh/ficha_metodologica_MMH_2015-01_V2.pdf

Medición de la ocupación hotelera

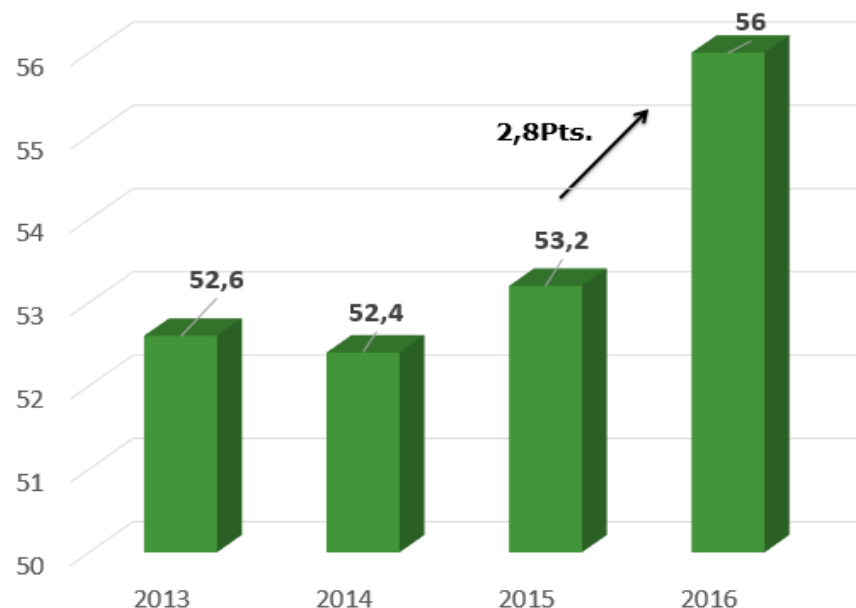
Año	% Ocupación	Diferencia en puntos porcentuales
2.005	50,9	
2.006	53,7	-2,8
2.007	54,5	0,8
2.008	54,1	-0,4
2.009	49,5	-4,6
2.010	50,4	0,9
2.011	52	1,6
2.012	53,8	1,8
2.013	52,6	-1,2
2.014	52,4	-0,2
2.015	53,2	0,8
2.016	56	2,8
Septiembre-16	59,9	
Septiembre-17	57,6	-2,3
Enero-Septiembre 2016	55,1	
Enero-Septiembre 2017	55,7	0,6

Medición de la ocupación hotelera

Ocupación Hotelera DANE. Enero-Septiembre 2016 vs. Enero-Septiembre 2017



Ocupación Hotelera DANE 2013 - 2016



Medición de la ocupación hotelera - COTELCO

CAPÍTULO	Sept-16	Sept-17	Variación
Antioquia	72,38%	66,84%	-5,53
Atlántico	54,90%	53,30%	-1,60
Barrancabermeja	42,19%	25,71%	-16,48
Bogotá	61,44%	64,33%	2,89
Boyacá	32,92%	32,26%	-0,67
Caldas	58,76%	49,62%	-9,14
Cartagena	73,88%	62,79%	-11,09
Casanare	34,61%	39,05%	4,44
Cesar	58,62%	57,78%	-0,84
Cundinamarca	27,31%	25,53%	-1,78
Huila	57,31%	36,21%	-21,10
Magdalena	39,33%	49,53%	10,20
Meta	53,19%	47,98%	-5,21
Nariño	59,61%	46,33%	-13,28
Norte de Santander	45,15%	38,11%	-7,04
Quindío	33,59%	41,88%	8,28
Risaralda	50,25%	47,01%	-3,24
San Andrés	78,87%	76,40%	-2,47
Santander	53,74%	45,44%	-8,30
Tolima	38,78%	48,42%	9,64
Valle del Cauca	58,41%	46,61%	-11,79
TOTAL NACIONAL COTELCO 55,83%			

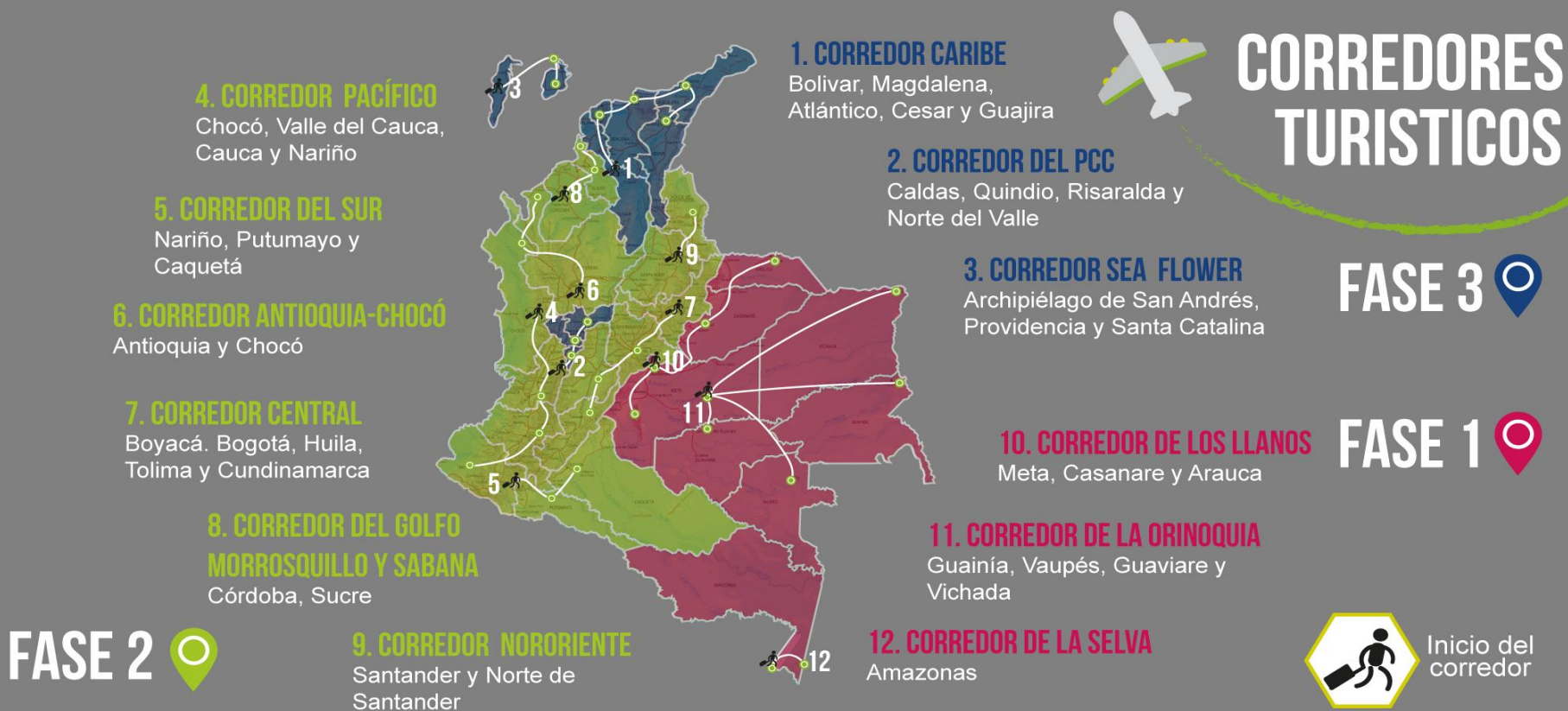
- Realizan dicha medición solo para sus asociados.
- Tener mayor representatividad en ciertos departamentos del país.

Medición de la ocupación hotelera – Desde SITUR

- Tenemos mediciones a nivel sub nacional de la caracterización de los prestadores de servicio turístico, siendo la ocupación hotelera una de las principales variables a medir.
- Realizamos caracterización trimestral pero ocupación hotelera y empleo es una medición continua
- Utilizamos metodología probabilística (muestreo estratificado) sobre PST.
- Aseguramos que para cada departamento la muestra cumpla con 95% de confianza y 5% de error como mínimo.
- Cada departamento que tiene SITUR, saca sus resultados a través de la plataforma web la cual esta enlazada con CITUR.
- Los departamentos también generan documentos e infografías para presentaciones en medios.

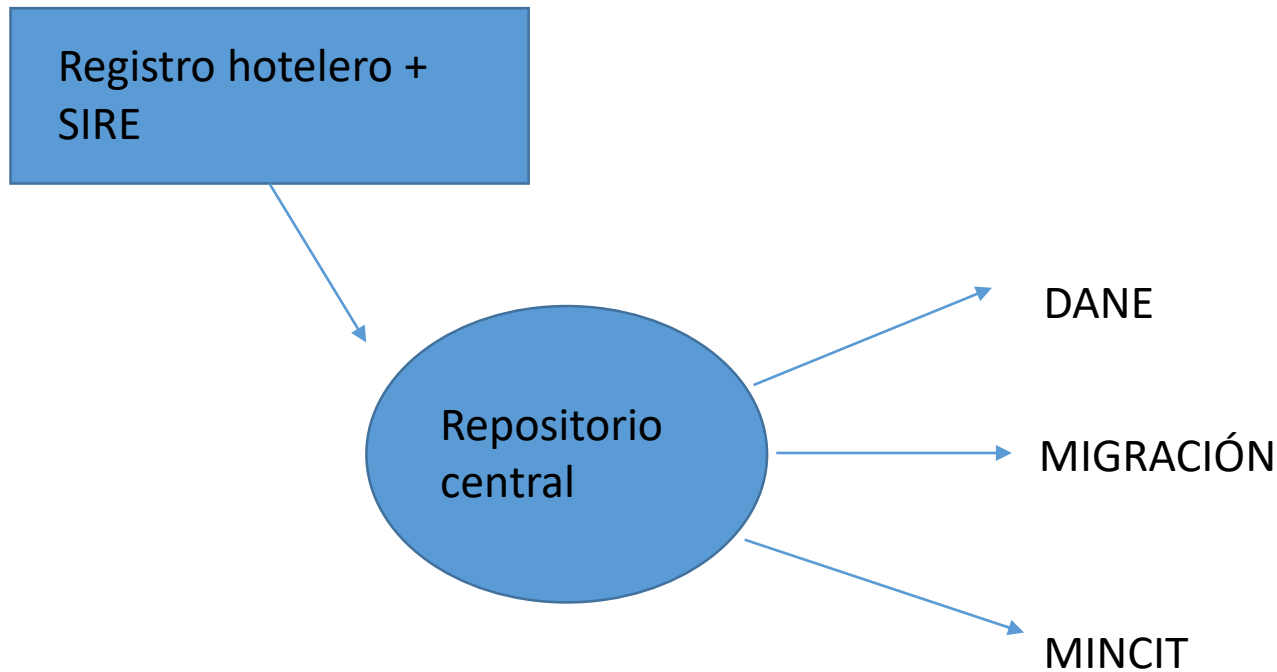
Medición de la ocupación hotelera – Próximos pasos

- Rediseño de la MMH



Medición de la ocupación hotelera – Próximos pasos

- Tarjeta de Registro Hotelero en línea –TRH-



¡MUCHAS GRACIAS!

erestrepo@mincit.gov.co
Ministerio de Comercio, Industria y Turismo

