



PERÚ

Ministerio  
de Comercio Exterior  
y Turismo

Viceministerio  
de Turismo

Oficina General de  
Investigación y  
Facilitación Turística

# Informe de Sitios Turísticos

Año 2 – Número 04 – Noviembre 2009

## Perú: Visitantes a principales sitios turísticos Setiembre 2009

El Viceministerio de Turismo a través de su Oficina General de Investigación y Facilitación Turística (OGIFT), pone a disposición de los usuarios públicos y privados información sobre el flujo de visitantes a los principales sitios turísticos del país, correspondiente al mes de setiembre y al periodo enero-setiembre 2009, con el objetivo de ser una herramienta de información necesaria para la toma de decisiones.

## INDICE

	<b>Pág.</b>
1. Visitantes a la Fortaleza de Kuélap	3
2. Visitantes al Valle del Colca	4
3. Visitantes a la Santuario Histórico de Machu Picchu	5
4. Visitantes al Parque Arqueológico de Choquequirao	6
5. Visitantes al Complejo Arqueológico Huaca del Sol y la Luna	7
6. Visitantes a la Ciudadela de Chan Chan	8
7. Visitantes al Museo Tumbas Reales de Sipán	9
8. Visitantes al Museo Nacional de Sicán	10
9. Visitantes al Museo de Túcume	11
10. Visitantes a la Ciudad Sagrada de Caral	12
 <b>ANEXO ESTADÍSTICO</b>	 <b>13</b>

## 1. AMAZONAS: FORTALEZA DE KUELAP

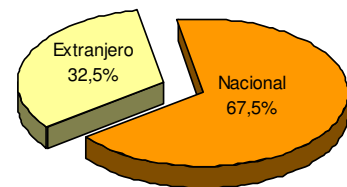
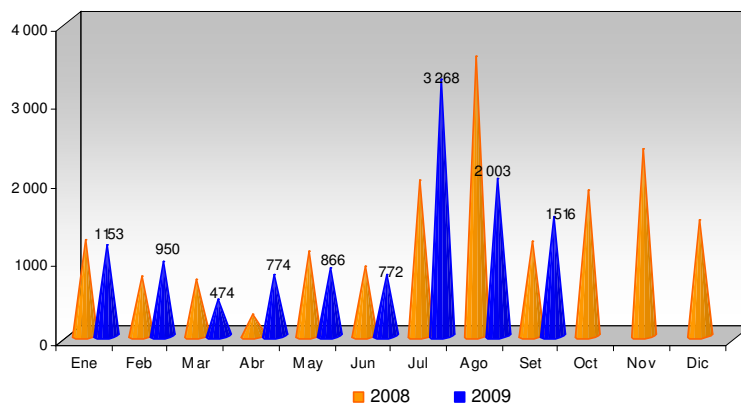
### VISITANTES A LA FORTALEZA DE KUELAP, 2008-2009

Visitante	2008		2009		Variación porcentual 2009/2008	
	Setiembre	Enero-Setiembre	Setiembre	Enero-Setiembre	Setiembre	Enero-Setiembre
Nacional	846	7 472	1 164	7 944	37,6	6,3
Extranjero	361	4 212	352	3 832	-2,5	-9,0
<b>Total</b>	<b>1 207</b>	<b>11 684</b>	<b>1 516</b>	<b>11 776</b>	<b>25,6</b>	<b>0,8</b>

Fuente: INC - Amazonas

Elaboración: MINCETUR/VMT - OGIFT

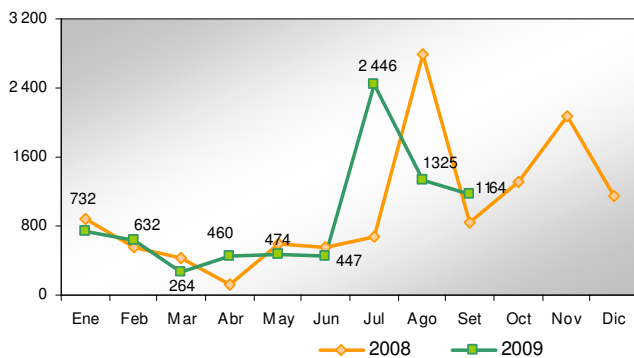
### Visita mensual a la Fortaleza de Kuélap, 2008-2009



Fuente: INC - Amazonas

Elaboración: MINCETUR/VMT-OGIFT

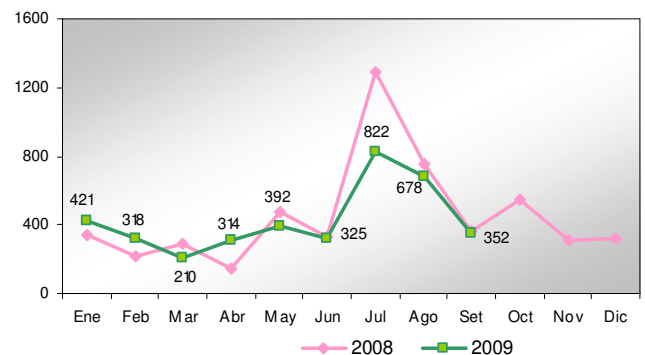
### Visitantes Nacionales



Fuente: INC - Amazonas

Elaboración: MINCETUR/VMT-OGIFT

### Visitantes Extranjeros



Fuente: INC - Amazonas

Elaboración: MINCETUR/VMT-OGIFT

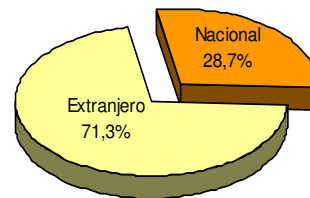
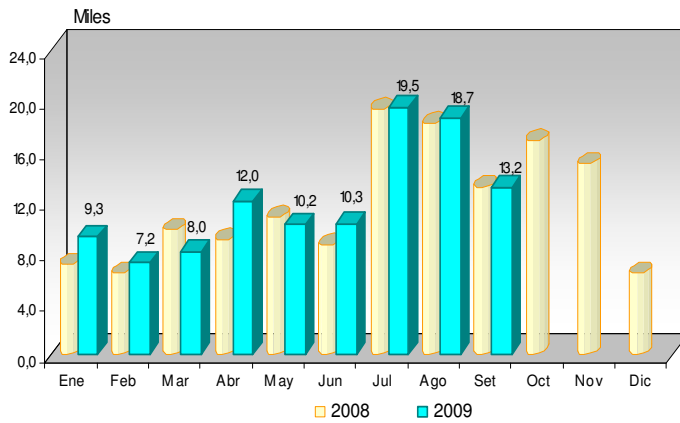
**2. AREQUIPA: VALLE DEL COLCA**

**VISITANTES AL VALLE DEL COLCA, 2008-2009**

Visitante	2008		2009		Variación porcentual 2009/2008	
	Setiembre	Enero-Setiembre	Setiembre	Enero-Setiembre	Setiembre	Enero-Setiembre
Nacional	2 318	24 584	2 777	31 142	19,8	26,7
Extranjero	10 876	77 828	10 408	77 234	-4,3	-0,8
<b>Total</b>	<b>13 194</b>	<b>102 412</b>	<b>13 185</b>	<b>108 376</b>	<b>-0,1</b>	<b>5,8</b>

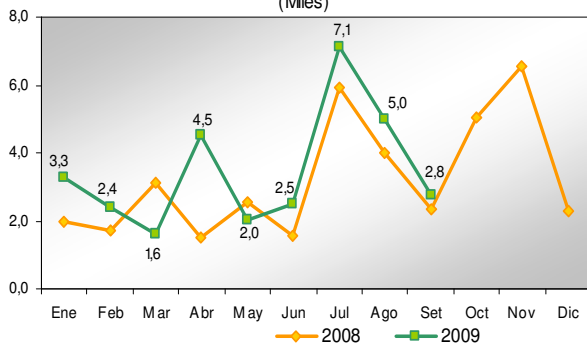
Fuente: AUTOCOLCA  
Elaboración: MINCETUR/VMT - OGIFT

**Visitantes al Valle del Colca, 2008-2009**



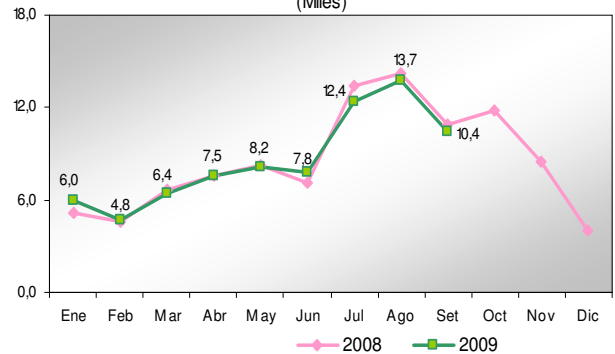
Fuente: AUTOCOLCA- Arequipa  
Elaboración: MINCETUR/VMT - OGIFT

**Visitantes nacionales (Miles)**



Fuente: AUTOCOLCA- Arequipa  
Elaboración: MINCETUR/VMT - OGIFT

**Visitantes extranjeros (Miles)**



Fuente: AUTOCOLCA- Arequipa  
Elaboración: MINCETUR/VMT - OGIFT

### 3. CUSCO: SANTUARIO HISTÓRICO DE MACHU PICCHU

VISITANTES AL SANTUARIO HISTÓRICO DE MACHU PICCHU, 2008-2009

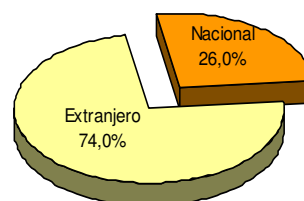
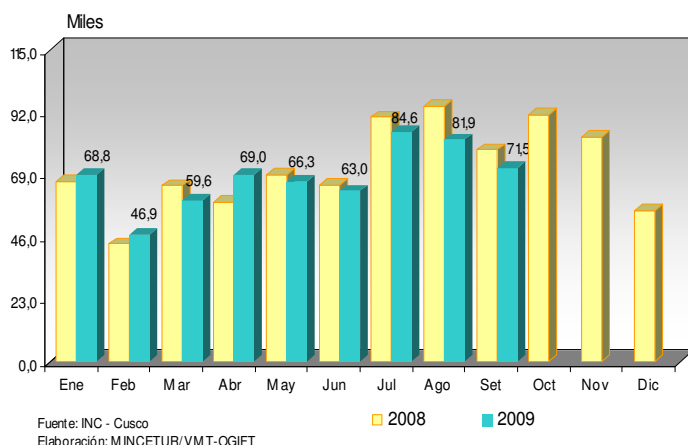
Visitante	2008		2009		Variación porcentual 2009/2008	
	Setiembre	Enero-Setiembre	Setiembre	Enero-Setiembre	Setiembre	Enero-Setiembre
Nacional	22 494	154 838	20 410	159 063	-9,3	2,7
Extranjero	55 529	474 229	51 132	452 528	-7,9	-4,6
<b>Total</b>	<b>78 023</b>	<b>629 067</b>	<b>71 542</b>	<b>611 591</b>	<b>-8,3</b>	<b>-2,8</b>

Nota: Incluye Ciudad Inka de Machu Picchu, Camino Inka Piscacucho Km. 82, Camino Inka Piscacucho Km. 88 y Camino Inka Chachabamba Km.104.

Fuente: INC - Cusco

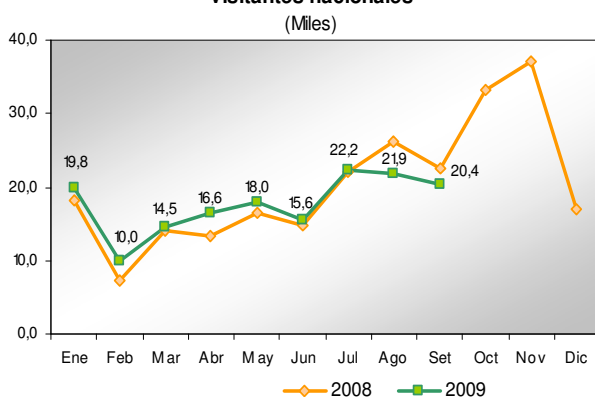
Elaboración: MINCETUR/VMT - OGIFT

Visita mensual al Santuario Histórico de Machu Picchu, 2008-2009



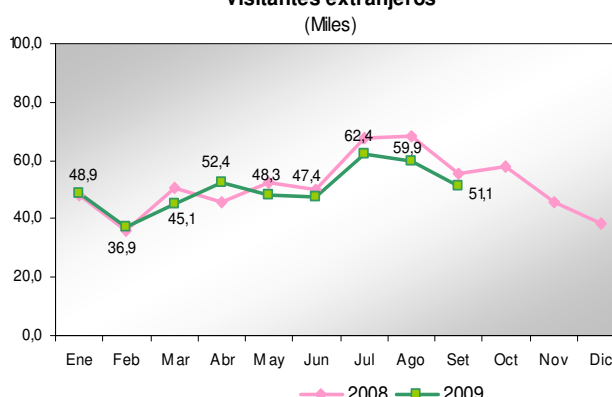
Fuente: INC - Cusco  
Elaboración: MINCETUR/VMT-OGIFT

Visitantes nacionales



Fuente: INC - Cusco  
Elaboración: MINCETUR/VMT-OGIFT

Visitantes extranjeros



Fuente: INC - Cusco  
Elaboración: MINCETUR/VMT-OGIFT

## 4. CUSCO: PARQUE ARQUEOLÓGICO DE CHOQUEQUIRAO

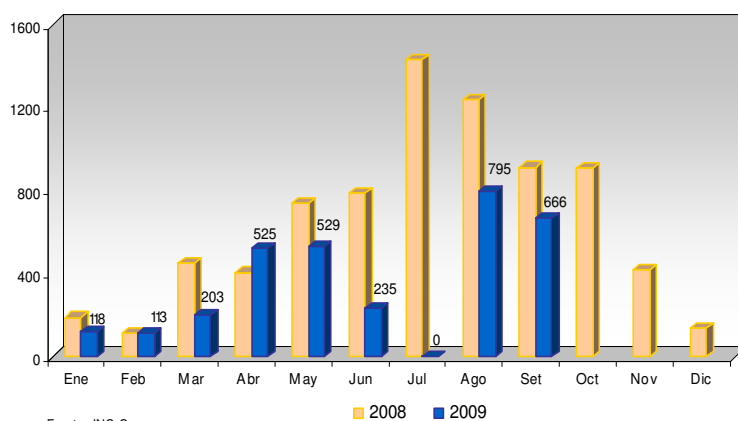
### VISITANTES AL PARQUE ARQUEOLÓGICO DE CHOQUEQUIRAO, 2008-2009

Visitante	2008		2009		Variación porcentual 2009/2008	
	Setiembre	Enero-Setiembre	Setiembre	Enero-Setiembre	Setiembre	Enero-Setiembre
Nacional	545	3 460	414	918	-24,0	-73,5
Extranjero	367	2 804	252	2 266	-31,3	-19,2
<b>Total</b>	<b>912</b>	<b>6 264</b>	<b>666</b>	<b>3 184</b>	<b>-27,0</b>	<b>-49,2</b>

Fuente: INC - Cusco

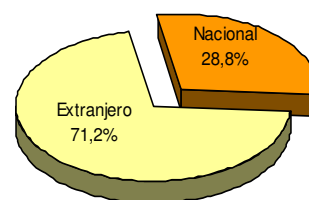
Elaboración: MINCETUR/VMT - OGIFT

### Visita mensual al Parque Arqueológico de Choquequirao, 2008-2009

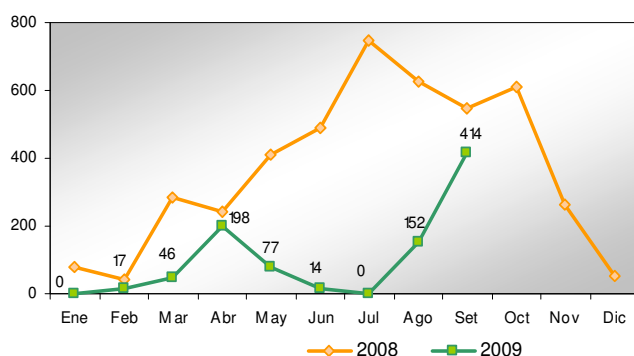


Fuente: INC-Cusco

Elaboración: MINCETUR/VMT - OGIFT



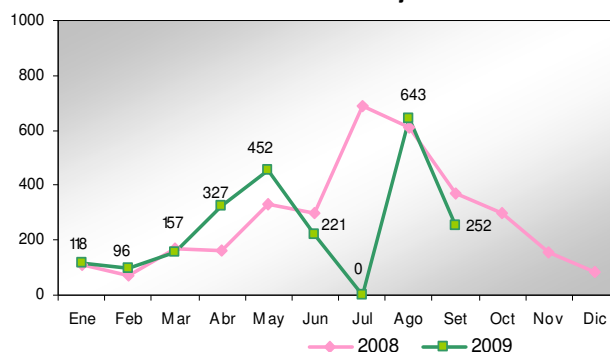
### Visitantes nacionales



Fuente: INC-Cusco

Elaboración: MINCETUR/VMT - OGIFT

### Visitantes extranjeros



Fuente: INC-Cusco

Elaboración: MINCETUR/VMT - OGIFT

## 5. LA LIBERTAD: COMPLEJO ARQUEOLÓGICO HUACA DEL SOL Y LA LUNA

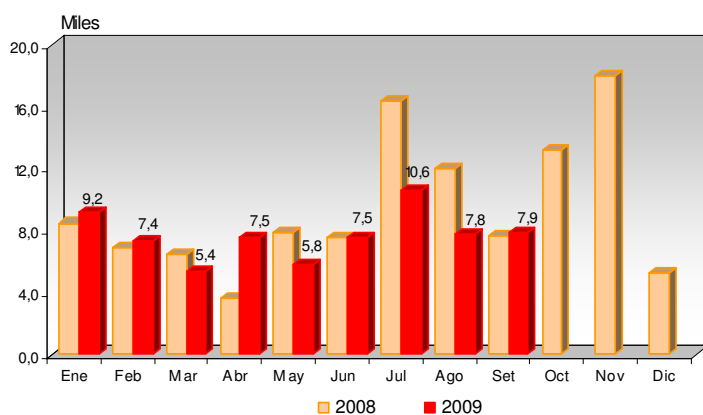
### VISITANTES AL COMPLEJO ARQUEOLÓGICO HUACA DEL SOL Y LA LUNA, 2008-2009

Visitante	2008		2009		Variación porcentual 2009/2008	
	Setiembre	Enero-Setiembre	Setiembre	Enero-Setiembre	Setiembre	Enero-Setiembre
Nacional	5 563	54 851	5 681	47 770	2,1	-12,9
Extranjero	2 115	22 241	2 233	21 342	5,6	-4,0
<b>Total</b>	<b>7 678</b>	<b>77 092</b>	<b>7 914</b>	<b>69 112</b>	<b>3,1</b>	<b>-10,4</b>

Fuente: INC - La Libertad

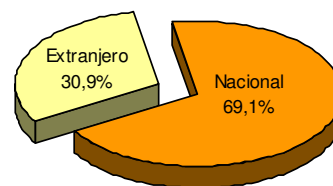
Elaboración: MINCETUR/VMT - OGIFT

### Visita mensual al Complejo Arqueológico Huaca del Sol y la Luna, 2008-2009

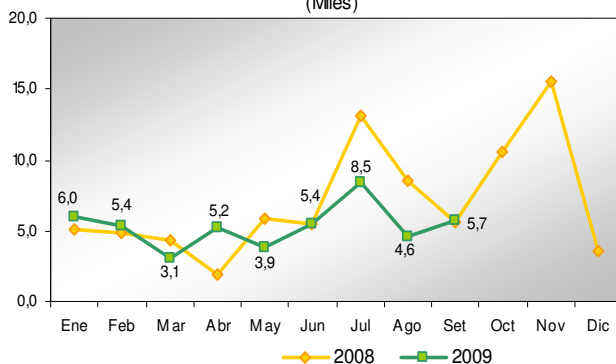


Fuente: INC-La Libertad

Elaboración: MINCETUR/VMT - OGIFT



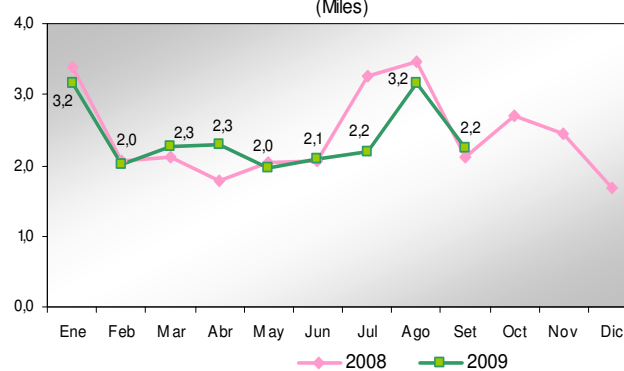
#### Visitantes nacionales (Miles)



Fuente: INC-La Libertad

Elaboración: MINCETUR/VMT - OGIFT

#### Visitantes extranjeros (Miles)



Fuente: INC-La Libertad

Elaboración: MINCETUR/VMT - OGIFT

## 6. LA LIBERTAD: MUSEO DE SITIO DE CHAN CHAN

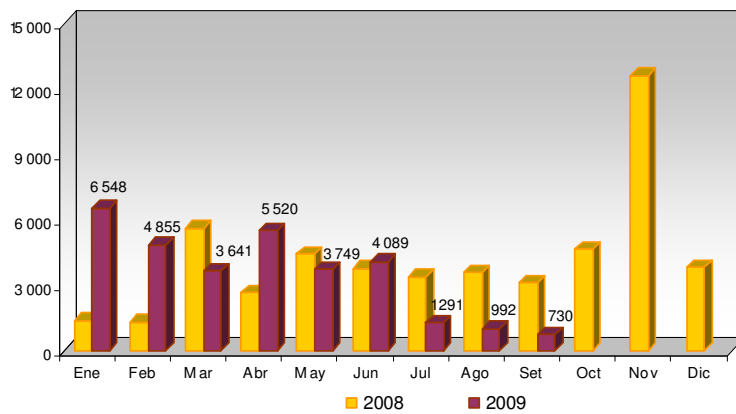
VISITANTES AL MUSEO DE SITIO DE CHAN CHAN, 2008-2009

Visitante	2008		2009		Variación porcentual 2009/2008	
	Setiembre	Enero-Setiembre	Setiembre	Enero-Setiembre	Setiembre	Enero-Setiembre
Nacional	2 673	25 534	597	25 731	-77,7	0,8
Extranjero	444	3 649	133	5 684	-70,0	55,8
<b>Total</b>	<b>3 117</b>	<b>29 183</b>	<b>730</b>	<b>31 415</b>	<b>-76,6</b>	<b>7,6</b>

Fuente: INC - La Libertad

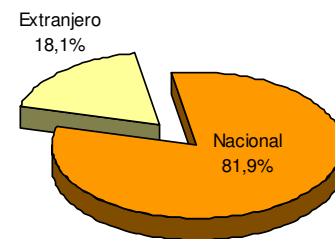
Elaboración: MINCETUR/VMT - OGIFT

Visita mensual al Museo de Sitio de Chan Chan, 2008-2009

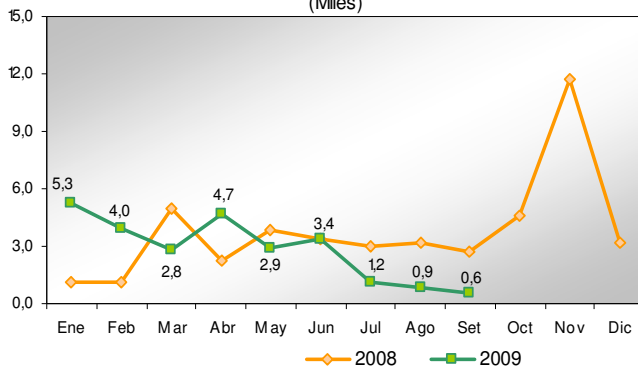


Fuente: INC-La Libertad

Elaboración: MINCETUR/VMT - OGIFT



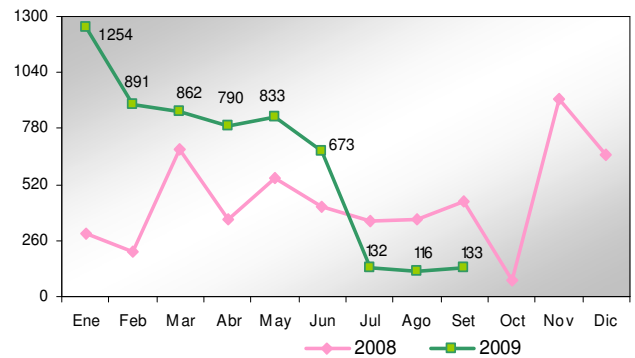
Visitantes nacionales (Miles)



Fuente: INC-La Libertad

Elaboración: MINCETUR/VMT - OGIFT

Visitantes extranjeros



Fuente: INC-La Libertad

Elaboración: MINCETUR/VMT - OGIFT

## 7. LAMBAYEQUE: MUSEO TUMBAS REALES DE SIPAN

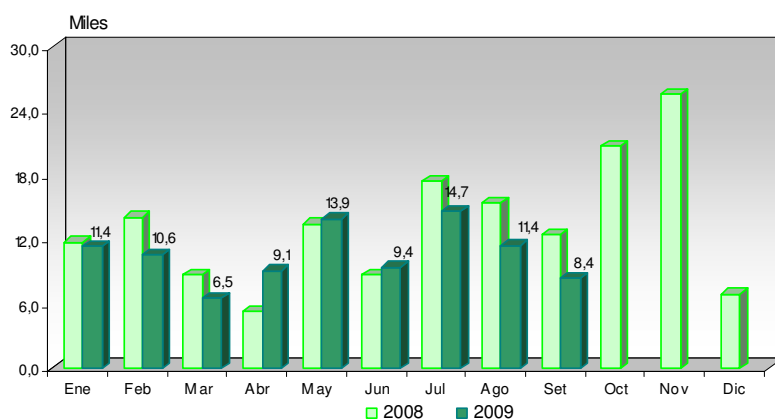
### VISITANTES AL MUSEO TUMBAS REALES DE SIPÁN, 2008-2009

Visitante	2008		2009		Variación porcentual 2009/2008	
	Setiembre	Enero-Setiembre	Setiembre	Enero-Setiembre	Setiembre	Enero-Setiembre
Nacional	10 664	88 059	6 482	73 237	-39,2	-16,8
Extranjero	1 822	19 231	1 920	22 139	5,4	15,1
<b>Total</b>	<b>12 486</b>	<b>107 290</b>	<b>8 402</b>	<b>95 376</b>	<b>-32,7</b>	<b>-11,1</b>

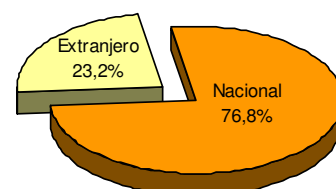
Fuente: Unidad Ejecutora 111 Naylamp - Lambayeque

Elaboración: MINCETUR/VMT - OGIFT

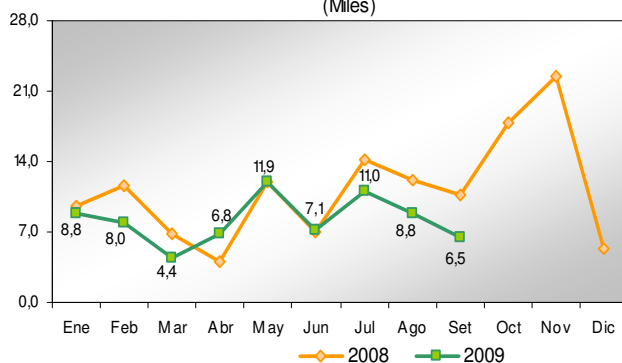
### Visita mensual al Museo Tumbas Reales de Sipán, 2008-2009



Fuente: Unidad Ejecutora 111 Naylamp-Lambayeque  
Elaboración: MINCETUR/VMT-OGIFT

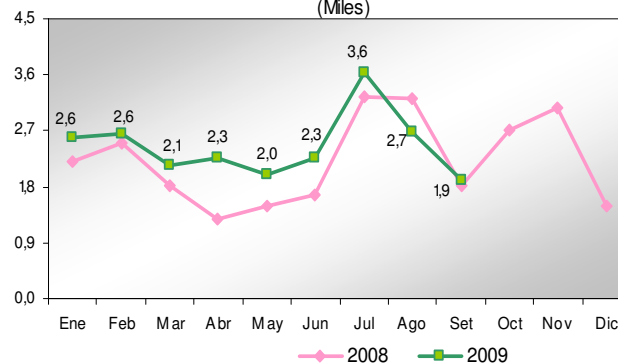


### Visitantes nacionales (Miles)



Fuente: Unidad Ejecutora 111 Naylamp-Lambayeque  
Elaboración: MINCETUR/VMT-OGIFT

### Visitantes extranjeros (Miles)



Fuente: Unidad Ejecutora 111 Naylamp-Lambayeque  
Elaboración: MINCETUR/VMT-OGIFT

## 8. LAMBAYEQUE: MUSEO NACIONAL DE SICÁN

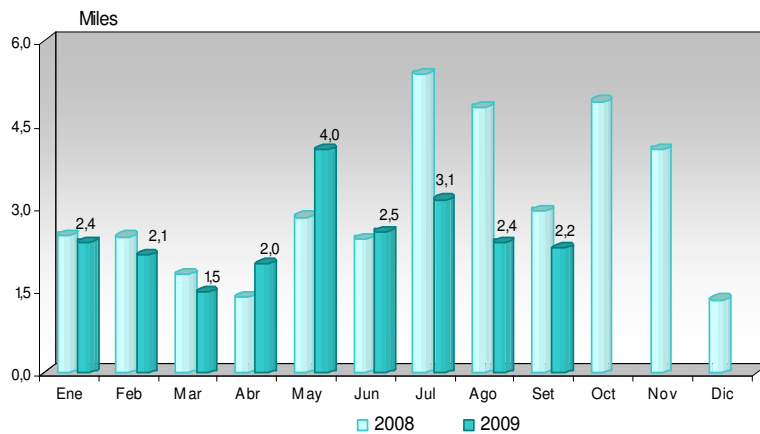
### VISITANTES AL MUSEO NACIONAL DE SICÁN, 2008-2009

Visitante	2008		2009		Variación porcentual 2009/2008	
	Setiembre	Enero-Setiembre	Setiembre	Enero-Setiembre	Setiembre	Enero-Setiembre
Nacional	2 480	22 400	1 802	18 672	-27,3	-16,6
Extranjero	453	4 050	441	3 516	-2,6	-13,2
<b>Total</b>	<b>2 933</b>	<b>26 450</b>	<b>2 243</b>	<b>22 188</b>	<b>-23,5</b>	<b>-16,1</b>

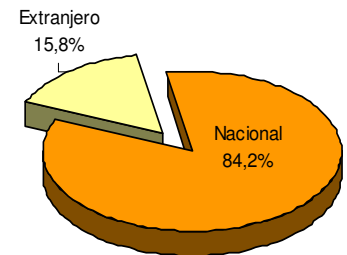
Fuente: Unidad Ejecutora 111 Naylamp - Lambayeque

Elaboración: MINCETUR/VMT - OGIFT

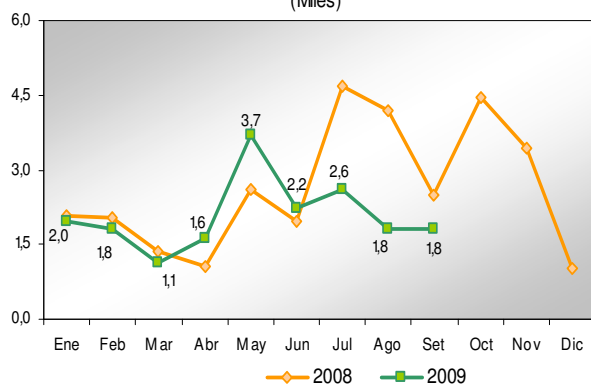
### Visita mensual al Museo Nacional de Sicán, 2007-2008



Fuente: Unidad Ejecutora 111 Naylamp-Lambayeque  
Elaboración: MINCETUR/VMT-OGIFT

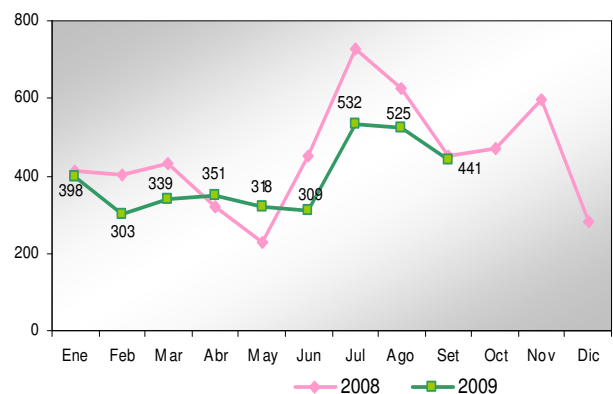


### Visitantes nacionales (Miles)



Fuente: Unidad Ejecutora 111 Naylamp-Lambayeque  
Elaboración: MINCETUR/VMT-OGIFT

### Visitantes extranjeros



Fuente: Unidad Ejecutora 111 Naylamp-Lambayeque  
Elaboración: MINCETUR/VMT-OGIFT

## 9. LAMBAYEQUE: MUSEO DE TÚCUME

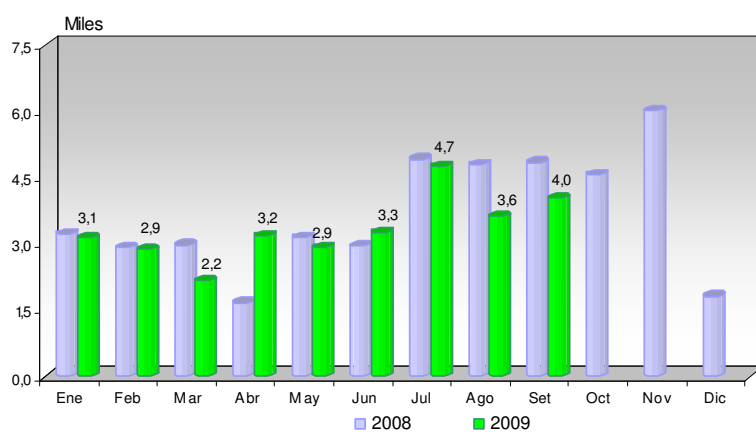
### VISITANTES AL MUSEO DE TÚCUME, 2008-2009

Visitante	2008		2009		Variación porcentual 2009/2008	
	Setiembre	Enero-Setiembre	Setiembre	Enero-Setiembre	Setiembre	Enero-Setiembre
Nacional	4 004	23 928	3 248	23 627	-18,9	-1,3
Extranjero	824	7 420	769	6 253	-6,7	-15,7
<b>Total</b>	<b>4 828</b>	<b>31 348</b>	<b>4 017</b>	<b>29 880</b>	<b>-16,8</b>	<b>-4,7</b>

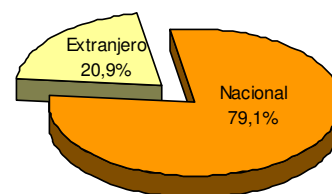
Fuente: Unidad Ejecutora 111 Naylamp - Lambayeque

Elaboración: MINCETUR/VMT - OGIFT

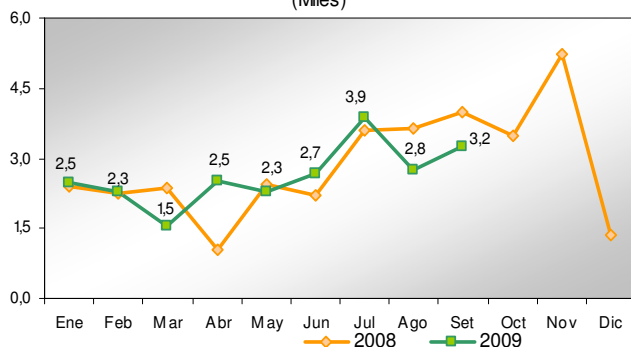
### Visita mensual al Museo de Túcume, 2008-2009



Fuente: Unidad Ejecutora 111 Naylamp-Lambayeque  
Elaboración: MINCETUR/VMT-OGIFT

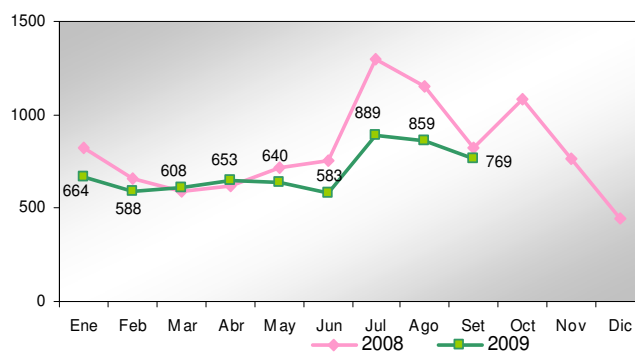


### Visitantes nacionales (Miles)



Fuente: Unidad Ejecutora 111 Naylamp-Lambayeque  
Elaboración: MINCETUR/VMT-OGIFT

### Visitantes extranjeros



Fuente: Unidad Ejecutora 111 Naylamp-Lambayeque  
Elaboración: MINCETUR/VMT-OGIFT

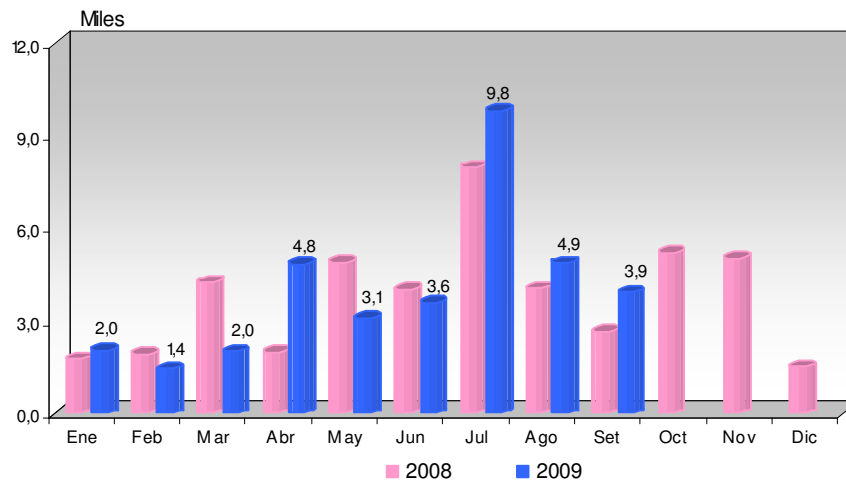
**10. LIMA: CIUDAD SAGRADA DE CARAL**

**VISITANTES A LA CIUDAD SAGRADA DE CARAL, 2008-2009**

Concepto	2008		2009		Variación porcentual 2009/2008	
	Setiembre	Enero-Setiembre	Setiembre	Enero-Setiembre	Setiembre	Enero-Setiembre
Visitante	2 657	33 420	3 918	35 494	47,5	6,2

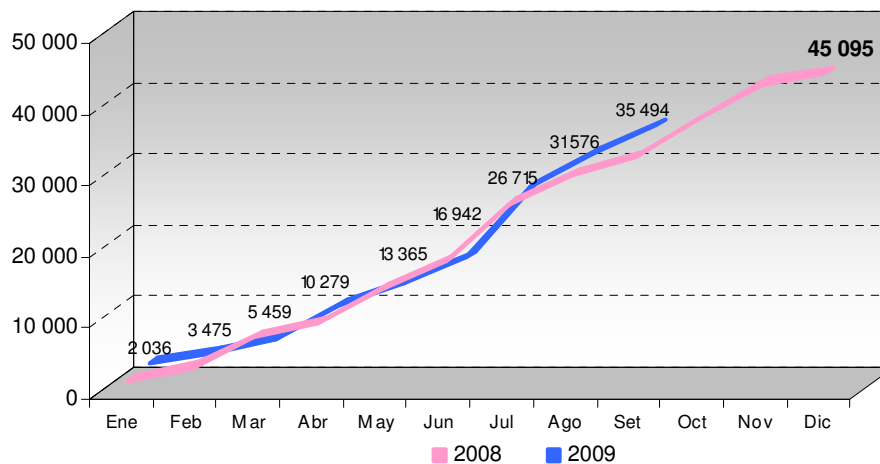
Fuente: Proyecto Especial Arqueológico Caral-Supe  
 Elaboración: MINCETUR/VMT - OGIFT

**Visita mensual a la Ciudad Sagrada de Caral, 2008-2009**



Fuente: Proyecto Especial Arqueológico de Caral  
 Elaboración: MINCETUR/VMT - OGIFT

**Visitas acumuladas a la Ciudad Sagrada de Caral, 2008-2009**



Fuente: Proyecto Especial Arqueológico de Caral  
 Elaboración: MINCETUR/VMT - OGIFT

## ANEXO ESTADÍSTICO

### AMAZONAS: VISITANTES A LA FORTALEZA DE KUÉLAP, 2006-2009

Mes	2006			2007			2008			2009		
	Total	Nacional	Extranjero	Total	Nacional	Extranjero	Total	Nacional	Extranjero	Total	Nacional	Extranjero
Enero	795	626	169	920	738	182	1 227	888	339	1 153	732	421
Febrero	653	499	154	480	358	122	764	544	220	950	632	318
Marzo	269	170	99	459	227	232	726	437	289	474	264	210
Abril	414	238	176	591	393	198	273	124	149	774	460	314
Mayo	705	478	227	710	408	302	1 069	595	474	866	474	392
Junio	626	317	309	952	643	309	890	559	331	772	447	325
Julio	1 669	1 193	476	2 034	1 122	912	1 975	682	1 293	3 268	2 446	822
Agosto	1 497	890	607	2 664	1 942	722	3 553	2 797	756	2 003	1 325	678
Setiembre	1 441	1 044	397	1 431	1 012	419	1 207	846	361	1 516	1 164	352
Octubre	1 613	1 260	353	1 448	1 110	338	1 856	1 310	546			
Noviembre	1 028	822	206	2 169	1 772	397	2 385	2 075	310			
Diciembre	1 275	1 114	161	845	737	108	1 471	1 146	325			
<b>Total</b>	<b>11 985</b>	<b>8 651</b>	<b>3 334</b>	<b>14 703</b>	<b>10 462</b>	<b>4 241</b>	<b>17 396</b>	<b>12 003</b>	<b>5 393</b>	<b>11 776</b>	<b>7 944</b>	<b>3 832</b>

Fuente: INC - Amazonas

Elaboración: MINCETUR/VMT - OGIFT

### AREQUIPA: VISITANTES AL VALLE DEL COLCA, 2006-2009

Mes	2006			2007			2008			2009		
	Total	Nacional	Extranjero	Total	Nacional	Extranjero	Total	Nacional	Extranjero	Total	Nacional	Extranjero
Enero	5 862	1 469	4 393	6 920	2 024	4 896	7 064	1 954	5 110	9 264	3 255	6 009
Febrero	4 765	1 051	3 714	5 539	1 736	3 803	6 341	1 706	4 635	7 168	2 411	4 757
Marzo	5 926	941	4 985	6 572	1 311	5 261	9 800	3 112	6 688	8 048	1 627	6 421
Abril	8 985	2 017	6 968	9 728	3 042	6 686	9 019	1 493	7 526	12 031	4 500	7 531
Mayo	9 247	1 133	8 114	10 109	1 732	8 377	10 803	2 543	8 260	10 210	2 022	8 188
Junio	8 188	1 219	6 969	10 084	2 209	7 875	8 601	1 535	7 066	10 250	2 479	7 771
Julio	14 615	3 536	11 079	14 604	3 549	11 055	19 351	5 946	13 405	19 521	7 097	12 424
Agosto	17 333	3 417	13 916	15 969	3 586	12 383	18 239	3 977	14 262	18 699	4 974	13 725
Setiembre	11 964	1 767	10 197	11 833	1 987	9 846	13 194	2 318	10 876	13 185	2 777	10 408
Octubre	14 484	4 280	10 204	14 332	4 370	9 962	16 844	5 042	11 802			
Noviembre	10 505	2 869	7 636	11 294	3 606	7 688	15 022	6 527	8 495			
Diciembre	6 812	2 984	3 828	5 652	2 136	3 516	6 335	2 305	4 030			
<b>Total</b>	<b>118 686</b>	<b>26 683</b>	<b>92 003</b>	<b>122 636</b>	<b>31 288</b>	<b>91 348</b>	<b>140 613</b>	<b>38 458</b>	<b>102 155</b>	<b>108 376</b>	<b>31 142</b>	<b>77 234</b>

Fuente: AUTOCOLCA

Elaboración: MINCETUR/VMT - OGIFT

### CUSCO: VISITANTES AL SANTUARIO HISTÓRICO DE MACHU PICCHU, 2006-2009

Mes	2006			2007			2008			2009		
	Total	Nacional	Extranjero	Total	Nacional	Extranjero	Total	Nacional	Extranjero	Total	Nacional	Extranjero
Enero	50 845	15 025	35 820	55 712	14 852	40 860	66 262	18 201	48 061	68 782	19 845	48 937
Febrero	34 130	6 017	28 113	39 105	7 512	31 593	43 226	7 201	36 025	46 904	10 001	36 903
Marzo	49 337	11 195	38 142	55 092	12 773	42 319	64 743	13 945	50 798	59 609	14 504	45 105
Abril	52 734	12 547	40 187	59 003	14 602	44 401	58 822	13 368	45 454	69 009	16 580	52 429
Mayo	55 001	13 781	41 220	60 504	15 664	44 840	68 883	16 543	52 340	66 291	17 991	48 300
Junio	50 019	13 079	36 940	58 842	15 247	43 595	64 927	14 886	50 041	62 953	15 580	47 373
Julio	66 153	15 865	50 288	75 737	16 209	59 528	90 017	22 121	67 896	84 638	22 230	62 408
Agosto	77 732	23 026	54 706	89 380	26 124	63 256	94 164	26 079	68 085	81 863	21 922	59 941
Setiembre	61 252	18 468	42 784	67 888	21 551	46 337	78 023	22 494	55 529	71 542	20 410	51 132
Octubre	76 651	31 119	45 532	90 518	38 942	51 576	91 165	33 261	57 904			
Noviembre	66 158	26 513	39 645	85 795	39 540	46 255	82 593	37 043	45 550			
Diciembre	51 611	24 247	27 364	62 582	28 974	33 608	55 391	16 959	38 432			
<b>Total</b>	<b>691 623</b>	<b>210 882</b>	<b>480 741</b>	<b>800 158</b>	<b>251 990</b>	<b>548 168</b>	<b>858 216</b>	<b>242 101</b>	<b>616 115</b>	<b>611 591</b>	<b>159 063</b>	<b>452 528</b>

Nota: Incluye Ciudad Inka de Machu Picchu, Camino Inka Piscacucho Km. 82, Camino Inka Piscacucho Km. 88 y Camino Inka Chachabamba Km.104.

Fuente: INC - Cusco

Elaboración: MINCETUR/VMT - OGIFT

CUSCO: VISITANTES AL PARQUE ARQUEOLÓGICO DE CHOQUEQUIRAO, 2006-2009

Mes	2006			2007			2008			2009		
	Total	Nacional	Extranjero	Total	Nacional	Extranjero	Total	Nacional	Extranjero	Total	Nacional	Extranjero
Enero	142	73	69	139	64	75	188	79	109	118	0	118
Febrero	170	79	91	175	117	58	110	40	70	113	17	96
Marzo	267	160	107	341	219	122	449	283	166	203	46	157
Abril	532	335	197	632	437	195	405	241	164	525	198	327
Mayo	687	395	292	489	274	215	741	411	330	529	77	452
Junio	660	386	274	1 143	765	378	787	487	300	235	14	221
Julio	1 400	925	475	1 281	602	679	1 434	747	687	0	0	0
Agosto	1 145	654	491	1 536	836	700	1 238	627	611	795	152	643
Setiembre	760	417	343	862	478	384	912	545	367	666	414	252
Octubre	536	340	196	843	548	295	911	613	298			
Noviembre	280	182	98	0	0	0	418	262	156			
Diciembre	281	207	74	261	157	104	138	54	84			
<b>Total</b>	<b>6 860</b>	<b>4 153</b>	<b>2 707</b>	<b>7 702</b>	<b>4 497</b>	<b>3 205</b>	<b>7 731</b>	<b>4 389</b>	<b>3 342</b>	<b>3 184</b>	<b>918</b>	<b>2 266</b>

Fuente: INC - Cusco

Elaboración: MINCETUR/VMT - OGIFT

LA LIBERTAD: VISITANTES AL COMPLEJO ARQUEOLÓGICO HUACA DEL SOL Y LA LUNA, 2006-2009

Mes	2006			2007			2008			2009		
	Total	Nacional	Extranjero	Total	Nacional	Extranjero	Total	Nacional	Extranjero	Total	Nacional	Extranjero
Enero	5 845	3 755	2 090	7 636	4 793	2 843	8 474	5 087	3 387	9 170	6 009	3 161
Febrero	5 800	4 100	1 700	6 537	4 676	1 861	6 943	4 892	2 051	7 371	5 369	2 002
Marzo	4 510	2 535	1 975	4 545	2 475	2 070	6 493	4 387	2 106	5 364	3 095	2 269
Abril	6 006	3 886	2 120	6 531	4 524	2 007	3 649	1 869	1 780	7 532	5 232	2 300
Mayo	4 577	2 976	1 601	4 298	2 667	1 631	7 861	5 829	2 032	5 839	3 885	1 954
Junio	6 586	4 861	1 725	6 658	4 639	2 019	8 474	5 087	3 387	7 504	5 424	2 080
Julio	12 844	10 335	2 509	9 965	6 480	3 485	16 389	13 130	3 259	10 638	8 457	2 181
Agosto	10 365	7 509	2 856	10 272	6 174	4 098	12 028	8 568	3 460	7 780	4 618	3 162
Setiembre	9 180	7 449	1 731	9 100	6 799	2 301	7 678	5 563	2 115	7 914	5 681	2 233
Octubre	12 637	10 591	2 046	12 637	9 601	3 036	13 228	10 534	2 694			
Noviembre	10 440	8 600	1 840	12 978	10 639	2 339	18 041	15 595	2 446			
Diciembre	8 014	6 591	1 423	7 939	6 250	1 689	5 234	3 549	1 685			
<b>Total</b>	<b>96 804</b>	<b>73 188</b>	<b>23 616</b>	<b>99 096</b>	<b>69 717</b>	<b>29 379</b>	<b>114 492</b>	<b>84 090</b>	<b>30 402</b>	<b>69 112</b>	<b>47 770</b>	<b>21 342</b>

Fuente: INC - La Libertad

Elaboración: MINCETUR/VMT - OGIFT

LA LIBERTAD: VISITANTES AL MUSEO DE SITIO DE CHAN CHAN, 2006-2009

Mes	2006			2007			2008			2009		
	Total	Nacional	Extranjero	Total	Nacional	Extranjero	Total	Nacional	Extranjero	Total	Nacional	Extranjero
Enero	774	505	269	1 165	851	314	1 373	1 082	291	6 548	5 294	1 254
Febrero	0	0	0	1 134	835	299	1 318	1 108	210	4 855	3 964	891
Marzo	0	0	0	811	576	235	5 610	4 928	682	3 641	2 779	862
Abril	0	0	0	1 278	946	332	2 646	2 289	357	5 520	4 730	790
Mayo	0	0	0	632	294	338	4 402	3 856	546	3 749	2 916	833
Junio	381	308	73	1 386	918	468	3 756	3 342	414	4 089	3 416	673
Julio	2 615	2 349	266	1 964	1 433	531	3 375	3 028	347	1 291	1 159	132
Agosto	1 653	1 488	165	1 528	884	644	3 586	3 228	358	992	876	116
Setiembre	1 887	1 772	115	1 683	1 232	451	3 117	2 673	444	730	597	133
Octubre	3 551	3 355	196	3 555	3 351	204	4 653	4 574	79			
Noviembre	2 544	2 390	154	4 388	3 937	451	12 627	11 711	916			
Diciembre	2 342	2 083	259	2 651	2 429	222	3 805	3 144	661			
<b>Total</b>	<b>15 747</b>	<b>14 250</b>	<b>1 497</b>	<b>22 175</b>	<b>17 686</b>	<b>4 489</b>	<b>50 268</b>	<b>44 963</b>	<b>5 305</b>	<b>31 415</b>	<b>25 731</b>	<b>5 684</b>

Nota: Entre los meses de febrero y mayo del año 2006 el museo no recibió visitantes por Readecuación del Guión Museográfico.

Fuente: INC - La Libertad

Elaboración: MINCETUR/VMT - OGIFT

LAMBAYEQUE: VISITANTES AL MUSEO DE TUMBAS REALES DE SIPÁN, 2006-2009

Mes	2006			2007			2008			2009		
	Total	Nacional	Extranjero	Total	Nacional	Extranjero	Total	Nacional	Extranjero	Total	Nacional	Extranjero
Enero	11 441	10 004	1 437	10 784	9 148	1 636	11 724	9 525	2 199	11 394	8 809	2 585
Febrero	11 880	10 600	1 280	10 670	9 292	1 378	14 081	11 587	2 494	10 604	7 958	2 646
Marzo	6 690	5 523	1 167	7 667	6 421	1 246	8 672	6 851	1 821	6 487	4 354	2 133
Abril	8 605	7 166	1 439	9 489	8 322	1 167	5 311	4 020	1 291	9 094	6 825	2 269
Mayo	9 275	7 733	1 542	10 455	9 232	1 223	13 459	11 977	1 482	13 924	11 922	2 002
Junio	7 626	6 445	1 181	10 075	8 457	1 618	8 696	7 036	1 660	9 380	7 115	2 265
Julio	16 183	14 291	1 892	14 502	12 182	2 320	17 439	14 184	3 255	14 655	11 014	3 641
Agosto	14 711	12 397	2 314	16 543	13 725	2 818	15 422	12 215	3 207	11 436	8 758	2 678
Setiembre	13 620	12 227	1 393	13 866	11 852	2 014	12 486	10 664	1 822	8 402	6 482	1 920
Octubre	19 039	17 394	1 645	19 312	17 052	2 260	20 656	17 946	2 710			
Noviembre	16 112	14 907	1 205	23 572	21 401	2 171	25 453	22 385	3 068			
Diciembre	12 450	11 414	1 036	14 037	12 482	1 555	6 890	5 402	1 488			
<b>Total</b>	<b>147 632</b>	<b>130 101</b>	<b>17 531</b>	<b>160 972</b>	<b>139 566</b>	<b>21 406</b>	<b>160 289</b>	<b>133 792</b>	<b>26 497</b>	<b>95 376</b>	<b>73 237</b>	<b>22 139</b>

Fuente: Unidad Ejecutora 111 Naylamp - Lambayeque  
Elaboración: MINCETUR/VMT - OGIFT

LAMBAYEQUE: VISITANTES AL MUSEO NACIONAL DE SICÁN, 2006-2009

Mes	2006			2007			2008			2009		
	Total	Nacional	Extranjero	Total	Nacional	Extranjero	Total	Nacional	Extranjero	Total	Nacional	Extranjero
Enero	2 344	2 181	163	1 893	1 388	505	2 486	2 074	412	2 362	1 964	398
Febrero	3 292	3 027	265	2 464	1 975	489	2 459	2 055	404	2 124	1 821	303
Marzo	1 989	1 707	282	1 306	952	354	1 775	1 343	432	1 453	1 114	339
Abril	2 522	2 135	387	2 490	2 060	430	1 361	1 041	320	1 960	1 609	351
Mayo	2 204	2 022	182	2 538	2 155	383	2 812	2 586	226	4 025	3 707	318
Junio	2 454	2 180	274	3 780	3 482	298	2 423	1 974	449	2 541	2 232	309
Julio	6 521	6 000	521	3 933	3 304	629	5 404	4 675	729	3 130	2 598	532
Agosto	4 599	3 948	651	5 250	4 397	853	4 797	4 172	625	2 350	1 825	525
Setiembre	4 782	4 379	403	4 638	4 171	467	2 933	2 480	453	2 243	1 802	441
Octubre	4 500	3 975	525	3 752	3 272	480	4 905	4 434	471			
Noviembre	2 402	2 083	319	3 853	3 524	329	4 034	3 437	597			
Diciembre	2 236	1 973	263	2 151	1 925	226	1 320	1 037	283			
<b>Total</b>	<b>39 845</b>	<b>35 610</b>	<b>4 235</b>	<b>38 048</b>	<b>32 605</b>	<b>5 443</b>	<b>36 709</b>	<b>31 308</b>	<b>5 401</b>	<b>22 188</b>	<b>18 672</b>	<b>3 516</b>

Fuente: Unidad Ejecutora 111 Naylamp - Lambayeque  
Elaboración: MINCETUR/VMT - OGIFT

LAMBAYEQUE: VISITANTES AL MUSEO DE TÚCUME, 2006-2009

Mes	2006			2007			2008			2009		
	Total	Nacional	Extranjero	Total	Nacional	Extranjero	Total	Nacional	Extranjero	Total	Nacional	Extranjero
Enero	1 983	1 503	480	2 373	1 798	575	3 218	2 398	820	3 133	2 469	664
Febrero	2 341	1 763	578	2 466	1 957	509	2 898	2 241	657	2 869	2 281	588
Marzo	1 718	1 229	489	1 582	1 017	565	2 967	2 379	588	2 156	1 548	608
Abril	2 386	1 744	642	2 531	1 923	608	1 660	1 041	619	3 178	2 525	653
Mayo	1 828	1 311	517	2 371	1 796	575	3 146	2 434	712	2 911	2 271	640
Junio	2 222	1 660	562	2 630	1 848	782	2 946	2 194	752	3 257	2 674	583
Julio	5 006	4 131	875	4 488	3 148	1 340	4 907	3 609	1 298	4 748	3 859	889
Agosto	4 031	3 078	953	5 011	3 456	1 555	4 778	3 628	1 150	3 611	2 752	859
Setiembre	4 438	3 779	659	4 528	3 593	935	4 828	4 004	824	4 017	3 248	769
Octubre	4 362	3 405	957	5 304	4 220	1 084	4 563	3 476	1 087			
Noviembre	3 021	2 478	543	4 864	4 100	764	6 002	5 241	761			
Diciembre	2 754	2 380	374	2 483	2 030	453	1 808	1 364	444			
<b>Total</b>	<b>36 090</b>	<b>28 461</b>	<b>7 629</b>	<b>40 631</b>	<b>30 886</b>	<b>9 745</b>	<b>43 721</b>	<b>34 009</b>	<b>9 712</b>	<b>29 880</b>	<b>23 627</b>	<b>6 253</b>

Fuente: Unidad Ejecutora 111 Naylamp - Lambayeque  
Elaboración: MINCETUR/VMT - OGIFT

**LIMA: VISITANTES A LA CIUDAD SAGRADA DE CARAL, 2006-2009**

Mes	2006	2007	2008	2009
Enero	922	1 926	1 738	2 036
Febrero	1 172	1 653	1 915	1 439
Marzo	690	1 439	4 239	1 984
Abril	1 647	4 608	1 969	4 820
Mayo	1 576	3 354	4 884	3 086
Junio	2 979	5 147	4 010	3 577
Julio	4 480	4 596	7 968	9 773
Agosto	3 603	3 825	4 040	4 861
Setiembre	3 269	4 279	2 657	3 918
Octubre	5 229	4 948	5 183	
Noviembre	2 233	4 347	4 996	
Diciembre	2 445	2 224	1 496	
<b>Total</b>	<b>30 245</b>	<b>42 346</b>	<b>45 095</b>	<b>35 494</b>

Fuente: Proyecto Especial Arqueológico Caral-Supe

Elaboración: MINCETUR/VMT - OGIFT